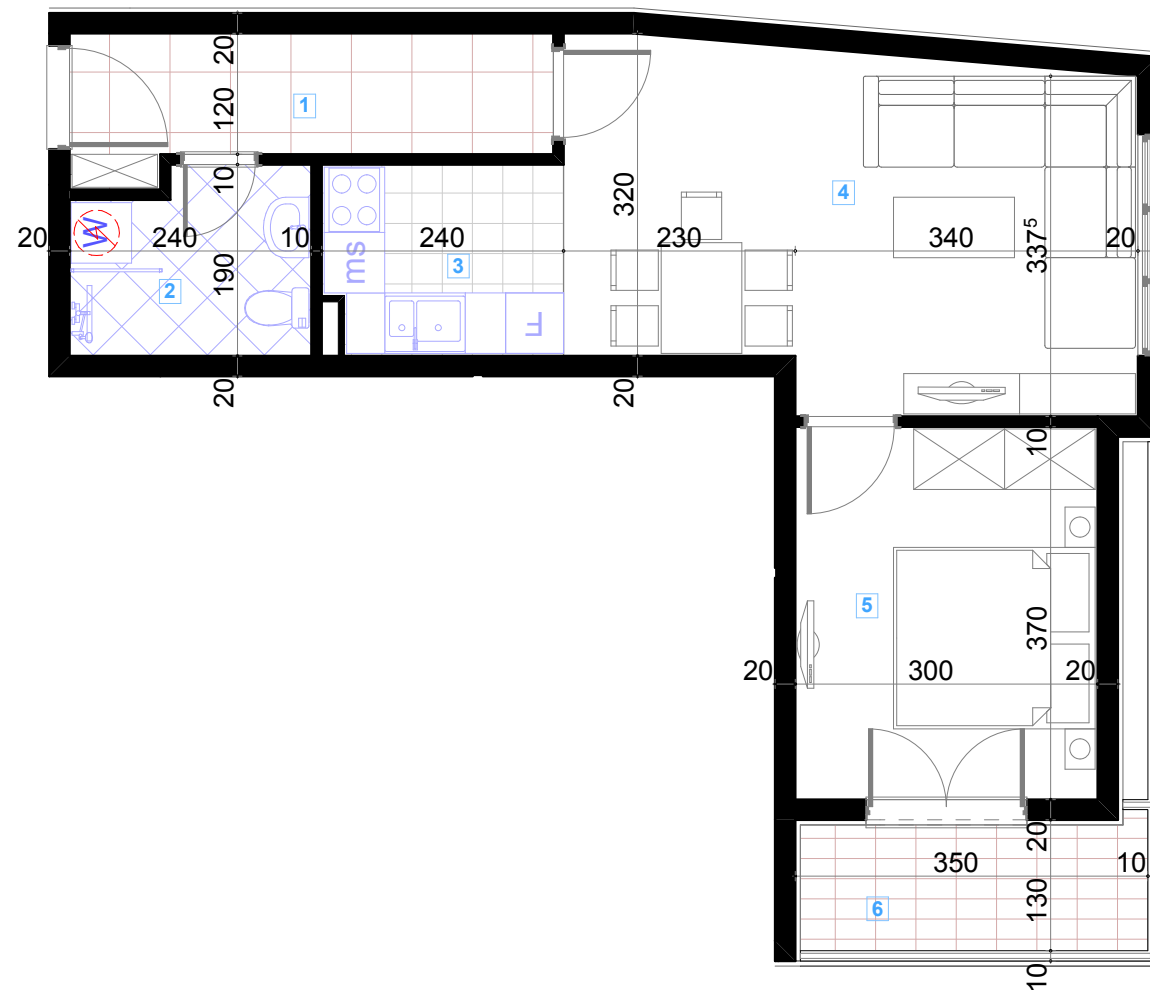


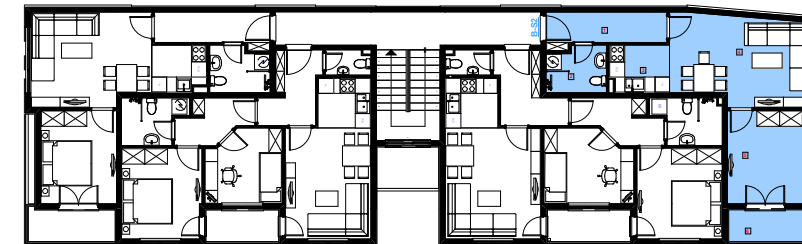
Jednosoban stan- P=49,38m²

Oznaka stana		B-S 2	B-S 4
Etaža	Prizemlje	I. sprat	II. sprat



OSNOVA R-1:75

br.	Prostorija	Pod	Zid	Plafon	Obim O m ¹	Površina P m ²
1	HODNIK	keramika	polu disper.boja	polu disper.boja	12,70	6,07
2	KUPATILO	keramika	keramika	gips k.p./polu dis.b...	8,60	4,21
3	KUHINJA	keramika	keramika	polu disper.boja	8,60	4,42
4	DNEVNA SOBA	tarket	polu disper.boja	polu disper.boja	18,60	19,23
5	SPAVAČA SOBA	tarket	polu disper.boja	polu disper.boja	13,40	11,10
NETO POVRŠINA ZATVORENOG PROSTORA						45,03
6	LOĐA	keramika	dekor.plast. malter	dekor.plast. malter	9,70	4,35
NETO POVRŠINA OTVORENOG PROSTORA						4,35
UKUPNO:						49,38 m²



POZICIJA STANA NA ETAŽI



ŠIRA SITUACIJA

