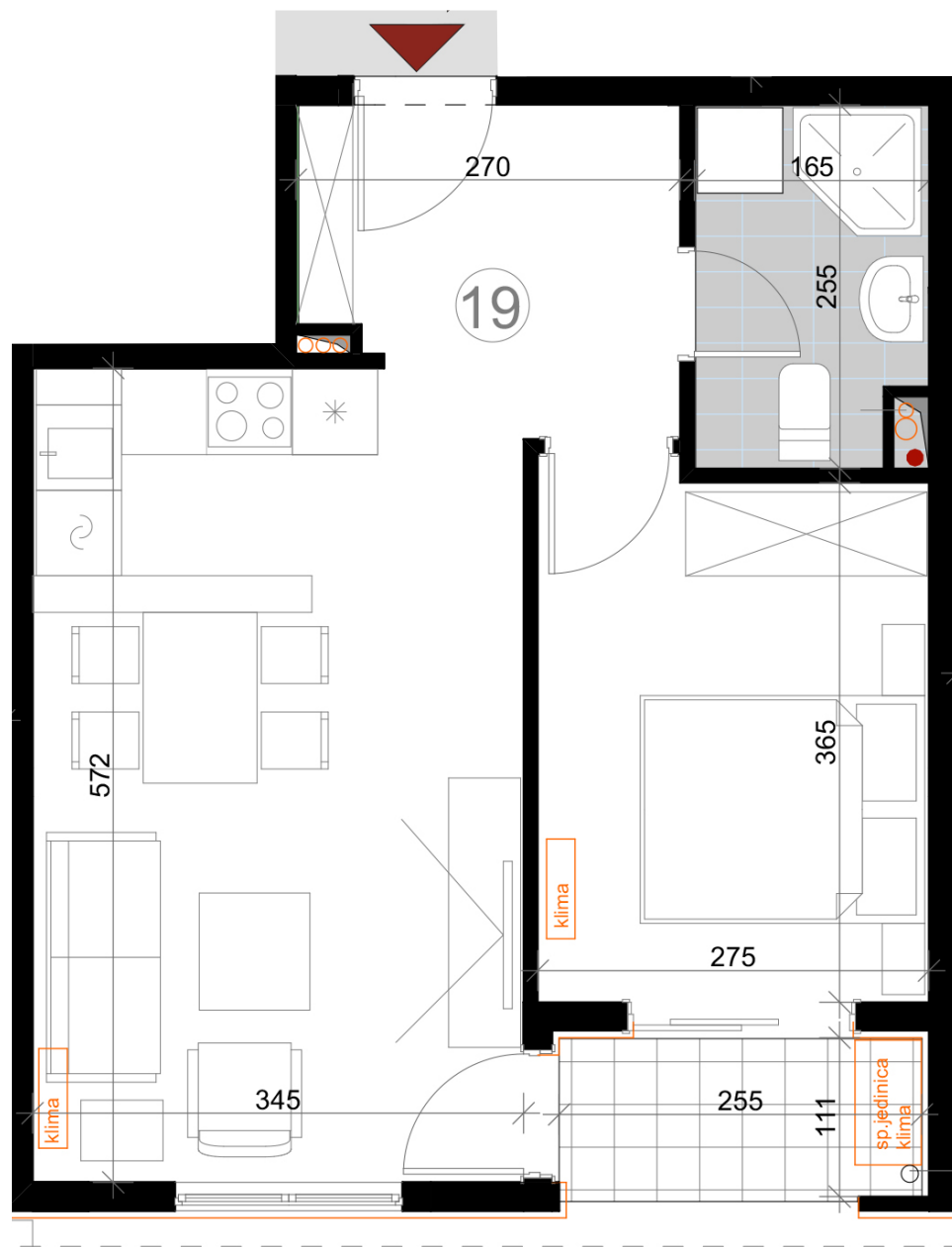


Jednosobni stanovi ovog tipa  
dostupni su na:  
Prizemlju, I,II spratu i potkrovlju.



Tivat - Donja Lastva UP 110 / Investitor - ENTEXT INVEST doo Podgorica

## POTKROVLJE

### STAN - 19

**JEDNOSOBAN STAN**  
**NETO POVRŠINA 42,28m<sup>2</sup>**

ULAZ / HODNIK 5,36m<sup>2</sup>

KUPATILO 4,03m<sup>2</sup>

DNEVNI BORAVAK,  
KUHNJA  
TRPEZARIJA 19,73m<sup>2</sup>

SPAVAĆA SOBA 10,24m<sup>2</sup>

TERASA 2,92m<sup>2</sup>



**ENTEXT**  
I N V E S T